

Niederdruckventile ND50

Betriebsdruck: max. 50 bar
Durchfluss: max. 10 l/min



Allgemeine Beschreibung:

Bei der ND50 Niederdruckventilbaureihe handelt es sich um einen modularen Baukasten von Einzelventilen, die aneinander flanschbar sind. Dieser Baukasten besteht aus 3/2-Wegeventilen, Druckbegrenzungs- und Druckregelventilen. Die Einzelelemente lassen sich aneinanderflanschen und so parallel miteinander verschalten. Die Ventilbaureihe basiert auf Aluminiumdruckgussgehäusen und Kunststoffeinsätzen, welche in hohen Stückzahlbereichen gefertigt werden. So kann eine optimierte Kostensituation für den Kunden gewährleistet werden.

Die Korrosionsbeständigkeitsklasse K2 nach CLAAS Werksnorm CN 04 0102 wird erfüllt. Um das Eindringen von aggressiven Flüssigkeiten wie z. B. Pflanzensaft zu verhindern, ist der Raum zwischen Magnetspule und Polrohr mit O-Ringen abgedichtet.



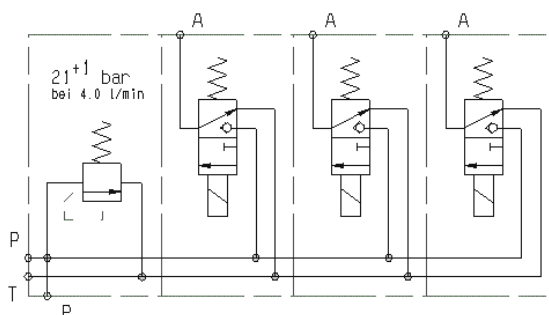
Funktion:

Die ND50 Niederdruckventilbaureihe kann eingesetzt werden:

- als 3/2-Wegeventil
- als Druckbegrenzungsventil

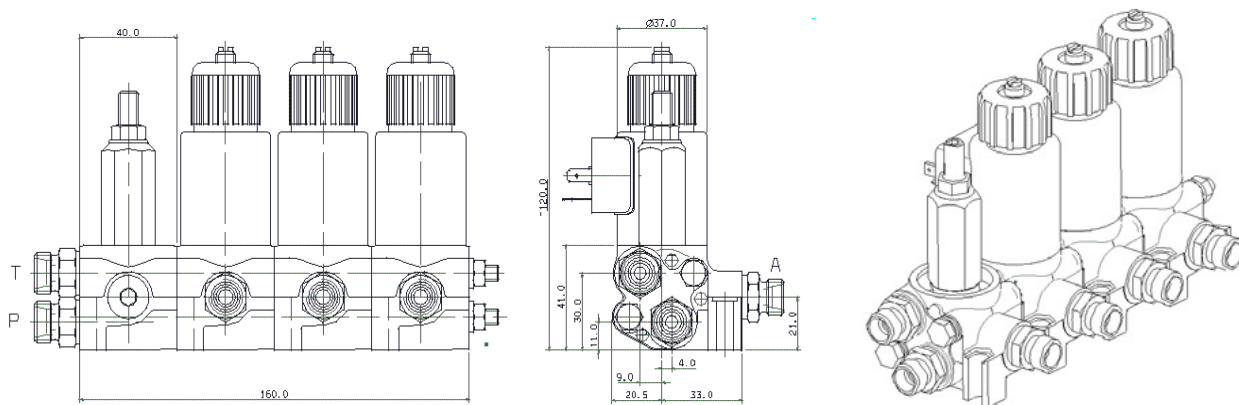
Besonders eignet sich das Ventil zum Schalten von Kupplungen in mobilen Anwendungen, bei denen die Speisedruckversorgung des Fahrtriebs genutzt werden kann.

Beispielschaltbild



Niederdruckventile ND50

Maße am Beispiel eines 3-fach Blocks mit DBV



Allgemeine Daten	Wert	Einheit	Spezifikationen
Bauart			Ventilbaukasten in Scheibenbauweise
Bauweise			direktgesteuertes Sitzventil
Dichtungen			NBR
Einbaulage			beliebig
Umgebungstemperatur	-25	°C	min.
	+60	°C	max.
Eingangsbetriebsdruck	50	bar	max. (bei Eingangs-DRV: 250 bar)
Ausgangsbetriebsdruck	50	bar	max.
Öltemperatur	-25	°C	
	+80	°C	
Ölviskosität	2,8	cSt	min.
	380	cSt	max.
Opt. Betriebsviskosität	35	cSt	
Zul. Ölsorten			Mineralöl HL, HLP, HVLP nach DIN 51524 Bio-Öl HVLPD HC / HEPR-biol. abbaubar Weitere Flüssigkeiten auf Anfrage
Ölreinheit			ISO 4406: 22/20/17
Gewicht	ca. 0,58	kg	je Segment
Volumenstrom	9	l/min	bei dp=15 bar