

Vorsatzregelventile HCV12

Betriebsdruck: max. 250 bar
Durchfluss: max. 120 l/min



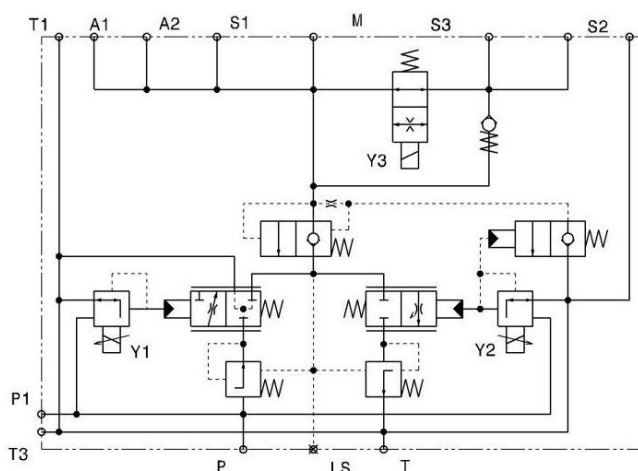
Allgemeine Beschreibung:

Das Vorsatzregelventil stellt eine Lösung zur proportionalen, lastunabhängigen Steuerung von einseitig wirkenden Verbrauchern dar, inklusive der Funktionalität leckölfreien Haltens durch ein vorgesteuertes Rückschlagventil. Das Ventil ist für den Einsatz in Konstantdruck- und Load-Sensing Systemen vorgesehen. Als Applikationen können bis zu drei Speicher – davon zwei optional schaltbar - montiert werden, mittels derer die Federung bzw. Dämpfung von beispielsweise Arbeitsvorsätzen von mobilen Arbeitsmaschinen realisiert werden können. Darüber hinaus können über Flanschflächen CL02 Ventilfunktionen direkt an den Block montiert werden. Über Gehäusebohrungen können zudem Drucksensoren aufgenommen werden. In Kombination mit Jobrechnern kann mittels dieses Ventils eine stabile Regelung mit einer schnellen Dynamik realisiert werden.

Einsatzgebiet:

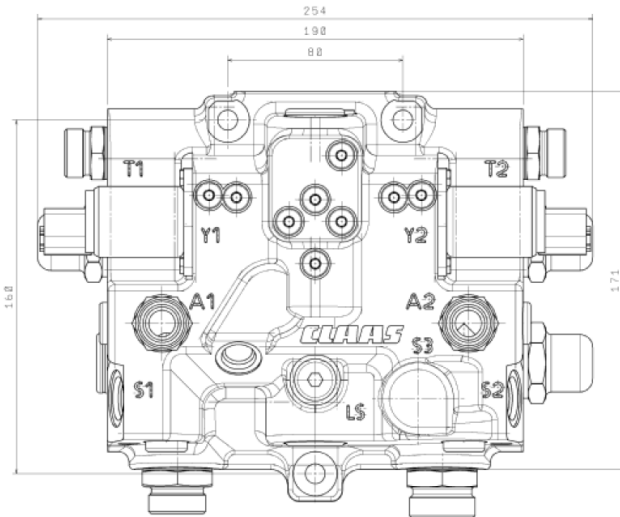
Das Ventil ist im Speziellen für die Lageregelung von Vorsätzen in Mähdreschern und Feldhäckslern konzipiert und ermöglicht mit einem Nennvolumenstrom von bis zu 120 l/min das gleichzeitige Ansteuern von zwei Hubzylindern.

Schaltbild

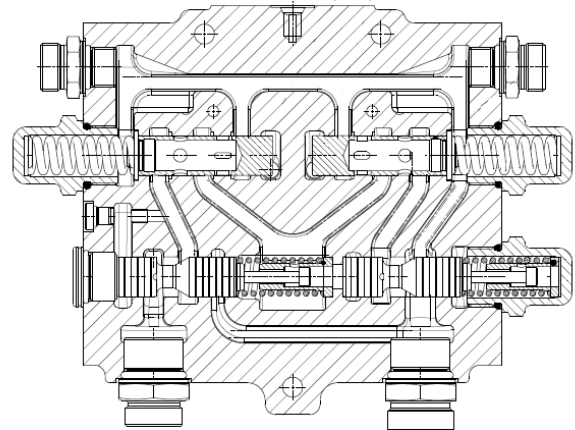


Vorsatzregelventile HCV12

Maße



Schnittbild



Allgemeine Daten	Wert	Einheit	Spezifikationen
Bauart			3/3-Schieberventil
Bauweise			vorgesteuertes Proportionalventil
Durchflussrichtung			P -> A1 + A2 ->T
Einbaulage			Beliebig
Umgebungstemperatur	- 25	°C	Min.
	+ 60	°C	Max.
Eingangsbetriebsdruck	250	bar	Max.
Lastbetriebsdruck	250	bar	Max.
Tankbetriebsdruck	30	bar	Max.
Öltemperatur	- 25	°C	Min.
	+ 80	°C	Max.
Ölviskosität	2,8	cSt	Min.
	380	cSt	Max.
Opt. Betriebsviskosität	35	cSt	
Zul. Ölsorten			Mineralöl HL, HLP nach DIN 51524
Ölreinheit			ISO 4406: 21/18/14 oder besser
Regelölstrom			50, 60, 70, 85, 100, 120 l/min bei Nennstrom 1,5 A 12 VDC oder 0,8 A bei 24 VDC
Zufluss	120	l/min	
Leckage an A oder B	< 100	cm ³ /min.	bei Ölviskosität 35 cSt
Regeldruckdifferenz	10	bar	Min.
Hysterese	+/- 2	%	bezogen auf Nennwert
Empf. PWM Frequenz	150	Hz	