

Wegesitzventile CL04

Betriebsdruck: max. 350 bar
Durchfluss: max. 50 l/min



Allgemeine Beschreibung:

Die Wegesitzventile der CL04 Ventillfamilie sind Einschraubcartridges für einen Betriebsdruck bis 350 bar (420 bar statisch). Wegen ihrer hohen Schaltleistung bei sehr kompakten Abmessungen, sind sie prädestiniert für Mobilhydraulikanwendungen.

Neben 2/2-Wegeventilen und den 3/2-Wege-Cartridges mit negativer Schaltüberdeckung gibt es auch solche mit positiver Schaltüberdeckung, die sich besonders für den Einsatz in Konstantdrucksystemen eignen.

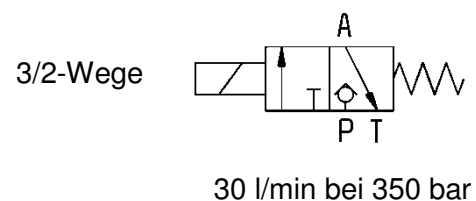
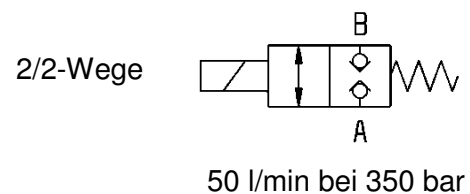
Alle Kolben und Hülsen sind gehärtet. Die außen liegenden Teile erfüllen mindestens die Korrosionsbeständigkeitsklasse K2 nach CLAAS Werksnorm.

Gegen das Eindringen von aggressiven Flüssigkeiten wie z. B. Pflanzensaft, ist der Raum zwischen Magnetspule und Polrohr mit O-Ringen abgedichtet.

Funktion:

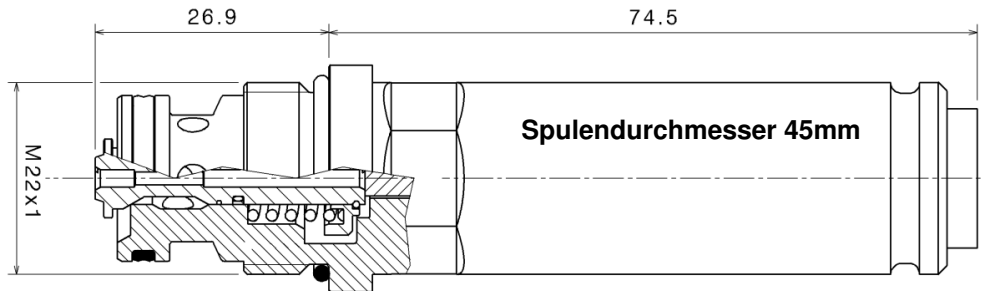
Die CL04 Cartridges eignen sich besonders für jegliche Stell- und Haltefunktionen, als auch zur Vorsteuerung von Großventilen: Sie dienen als Grundelemente im CLAAS Mobilbaukasten ebenso, wie in den neuentwickelten, flanschbaren CL04-Wegeventilscheiben (4/3; 4/3 mit Sperrblock; 2x 3/3).

Schaltbilder



Wegesitzventile CL04

Schnittbild: 2/2-Wegecartridge mit Handnotbetätigung (Standard)



Allgemeine Daten	Wert	Einheit	Spezifikationen
Bauart			Wegesitzventil
Bauweise			elektrisch mech. direktgesteuert
Betriebsdruck dynamisch	350	bar	Max.
Lastdruck statisch	420	bar	Max.
Nennvolumenstrom 2/2-Wege	50	l/min	
Nennvolumenstrom 3/2-Wege	40/30	l/min	negative / positive Überdeckung
Nennvolumenstrom Rückschlagventil	60	l/min	
Leckage bei 350bar	<5	Tr/min	
Umgebungstemperatur	-25	°C	Min.
	60	°C	Max.
Öltemperatur	-25	°C	Min.
	80	°C	Max.
Ölviskosität	10	cSt	Min.
	35	cSt	Optimal
	420	cSt	Max.
Ölreinheit			Min. 21/18/15 gemäß ISO 4406
Zulässige Ölsorten			Mineralöl (HL, HLP; HVLDP) nach DIN 51524; andere Druckflüssigkeiten auf Anfrage
Versorgungsspannung	12 / 24	VDC	+/- 10%
Spulenwiderstand bei 20°C	4,55	Ohm	12VDC Spule
	17,6	Ohm	24 VDC Spule
Einschaltdauer	100	%	
Konnektoren:			DIN 43650; Deutsch DT04-2P; AMP Junior Timer
Schaltzeiten 2/2-Wege	40 - 100	ms	abhängig vom Volumenstrom
Schaltzeiten 3/2-Wege negativ	40 - 100	ms	abhängig vom Volumenstrom
positiv	40 - 150	ms	
Dichtungen			NBR, weitere auf Anfrage
Anzugsmoment	50	Nm	-5Nm
Formbohrung 2/2-Wege (kurz)			0109 268.0
Formbohrung 3/2-Wege (lang)			0109 269.0