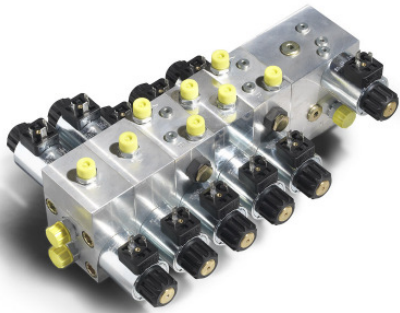


Wegesitzventile CL02

Betriebsdruck: max. 250 bar
Durchfluss: max. 20 l/min



Allgemeine Beschreibung:

Die Ventilbaureihe CL02 vereinigt die Vorteile kostengünstiger Monoblockbauweise mit denen flexibler Scheibenbauweise. Kernstück des Baukastens bilden leckagefreie 2/2- und 3/2-Sitzventile in Patronenbauweise. Je nach Anwendung kann auf Standardgrundblöcke aus dem Baukastensystem zurückgegriffen oder ein speziell an die Maschine angepasster Grundblock konstruiert werden. Die Grundblöcke können derzeit mit bis zu acht Ventilscheiben erweitert werden, um so eine hohe Funktionalität bei geringem Bauraum zu realisieren.

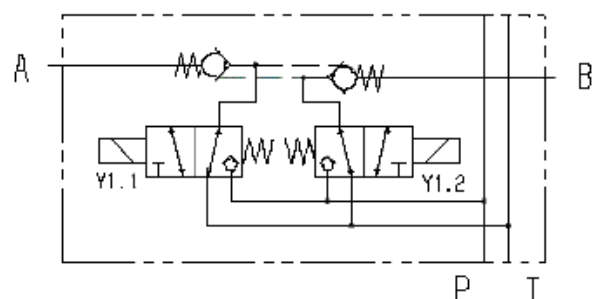
Eine Vielzahl an Durchmesserkombinationen, sowie die Möglichkeit, zwischen positiver und negativer Überdeckung zu wählen, bedeuten bestmögliche Voraussetzungen, um kundenspezifische Anforderungen optimal umsetzen zu können.

Funktion:

Folgende Standardvarianten sind möglich:

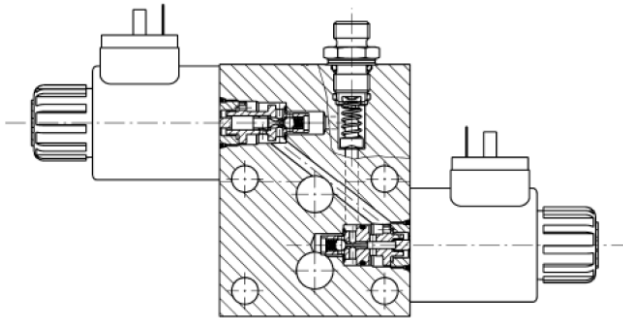
- 4/3-Wege
- 4/3-Wege mit Sperrblock
- 3/3-Wege
- 3/3-Wege mit Umgehungs-rückschlagventil

Beispielschaltbild

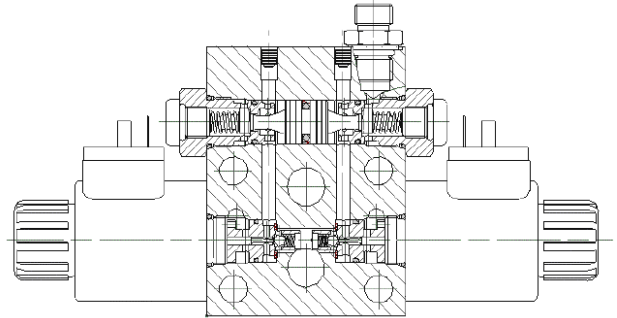


Wegesitzventile CL02

Schnittbild 3/3-Wege mit Umgehungsrückschlagventil



Schnittbild 4/3-Wege mit Sperrblock



Allgemeine Daten	Wert	Einheit	Spezifikationen
Bauart			Ventilbaukasten in Scheibenbauweise
Bauweise			direktgesteuertes Sitzventil
Dichtungen			gummibeschichtete Aluminiumscheibe
Einbaulage			Beliebig
Umgebungstemperatur	- 25	°C	Min.
	+ 60	°C	Max.
Eingangsbetriebsdruck	250	bar	Max.
Ausgangsbetriebsdruck	250	bar	Max.
Gegendruck an T	210	bar	Max.
Öltemperatur	- 25	°C	Min.
	+ 80	°C	Max.
Ölviskosität	2,8	cSt	Min.
	380	cSt	Max.
Opt. Betriebsviskosität	35	cSt	
Zul. Ölsorten			Mineralöl (HL, HLP) nach DIN 51524
Ölreinheit			nach ISO 4406: Klasse 20/22/17
Gewicht			Abhängig vom Ventilblock
Volumenstrom	20	l/min	Max.