

Proportionalventile CL06 direktgesteuert

Betriebsdruck: max. 350 bar

Durchfluss: max. 30 l/min (Betätigung: elektromagnetisch)



Allgemeine Beschreibung:

CL06 Proportionalwegeventile dienen zur stufenlosen Bewegungssteuerung von Hydraulikmotoren und Zylindern durch einen elektrischen Ansteuerstrom. Sie können in Load-Sensing Systemen mit Konstant- und Verstellpumpen eingesetzt werden und verfügen über eine vorgeschaltete Druckwaage zur Lastkompensation.

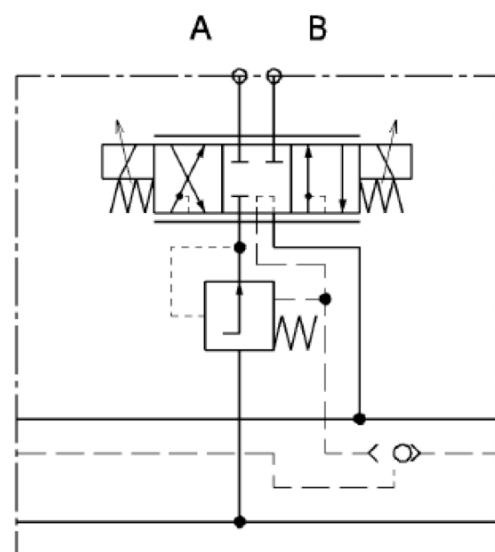
Als Segmentventil kann das CL06 Proportionalventil einfach mit weiteren Ventilsegmenten zu kompakten Mobilsteuerblöcken flexibel zusammen kombiniert werden.

Ein optionaler standardisierter Flansch an der Oberseite gestattet ein Aufflanschen von applikationsspezifischen Sonderfunktionen wie z.B. Sperrventilen oder Senkbremsventilen.

So können kundenspezifische Funktionen realisiert, die geometrische Lage der Anschlüsse sowie der Befestigung berücksichtigt und bei Bedarf Einzelkomponenten einfach demontiert werden.

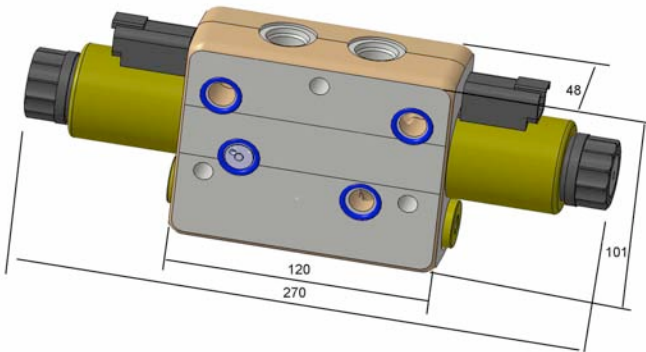
Das Ventil erfüllt optional die Korrosionsbeständigkeitsklasse K2 nach CLAAS Werksnorm CN 04 0102 (96h beginnender Weißrost im Salzsprühnebeltest). Um das Eindringen von aggressiven Flüssigkeiten wie z. B. Pflanzensaft zu verhindern, ist der Raum zwischen Magnetspule und Polrohr mit O-Ringen abgedichtet.

Schaltbild

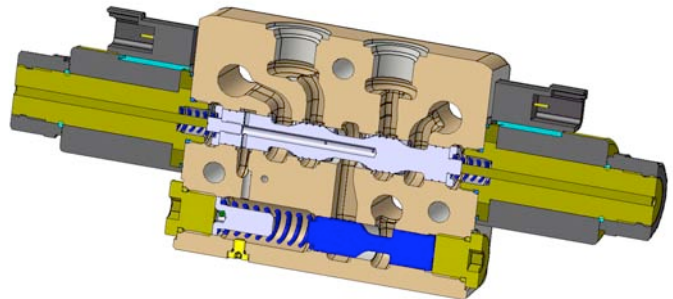


Proportionalventile CL06 direktgesteuert

Maße



Schnittbild



Allgemeine Daten	Wert	Einheit	Spezifikationen
Bauart			4/3-Schieberwegeventil in Scheibenbauart
Bauweise			Direkt gesteuertes LS-Proportionalventil
Durchflussrichtung			P -> A / B ->T; P -> B / A ->T
Dichtungen			NBR, weitere auf Anfrage
Neutralstellung			Stromlos geschlossen oder geöffnet
Einbaulage			Beliebig, vorzugsweise horizontal
Umgebungstemperatur	- 25	°C	Min.
	+ 50	°C	Max.
Eingangsbetriebsdruck	350	bar	Max.
Lastbetriebsdruck	400	bar	Max.
Tankbetriebsdruck	30	bar	Max. (210 bar druckfest < 30 min.)
Öltemperatur	- 25	°C	Min.
	+ 80	°C	Max.
Ölviskosität	4	cSt	Min.
	380	cSt	Max.
Opt. Betriebsviskosität	35	cSt	
Zul. Ölsorten			Mineralöl HL, HLP, HVLP nach DIN 51524 Bio-Öl HVLDPD HC / HEPR-biol. abbaubar Weitere Flüssigkeiten auf Anfrage
Ölreinheit			ISO 4406: 21/18/14 oder besser
Regelölstrom P -> A,B			10, 15, 20, 25, 30 l/min bei Nennstrom 1,9 A 12 VDC oder 1,0 A 24 VDC
Zufluss	140	l/min	Max. an Eingangsdruckwaage
Leckage an A oder B	< 60	cm ³ /min.	bei Lastdruck 100 bar (HLP 46 bei 40 °C)
Regeldruckdifferenz	7 - 8	bar	Min.
Hysterese	+/- 5	%	Ansteuerungsabhängig, bezogen auf Nennwert
Empf. PWM Frequenz	130	Hz	Strom geregelt zur Temperaturkompensation der Magnetspule